



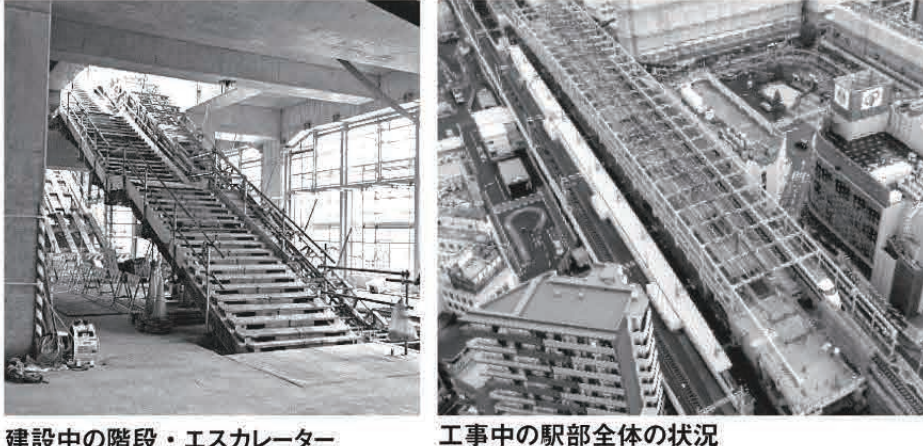
発行 足立区議会議員 くじらい実 〒121-0807 足立区伊興本町2-2-30 TEL 03(3855)0752 FAX 03(3855)0758

ご挨拶



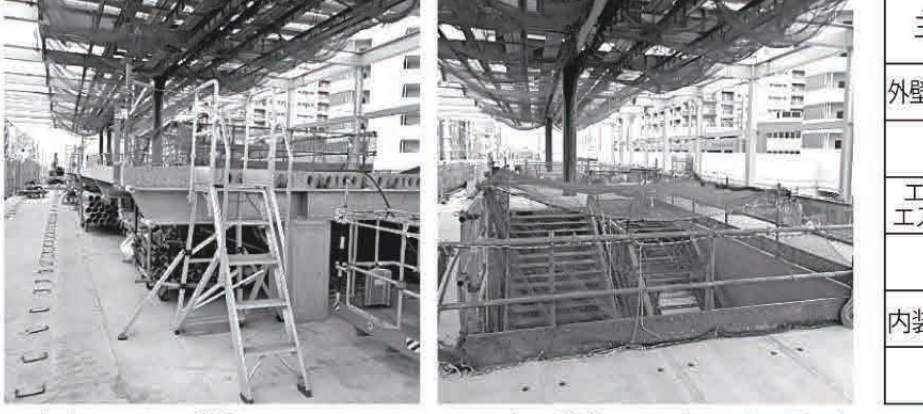
初秋の候、時下ますますご清祥の段、お慶び申し上げます。令和3年も残り3ヶ月程となり、今年に入ってから緊急事態宣言あるいはまん延防止等重点措置が発令されて...

竹ノ塚駅付近鉄道高架化の取組み状況について



建設中の階段・エスカレーター(1階部分) 工事中の駅舎全体の状況

Table showing the progress of new station construction by month from September 2023 to March 2024. Columns include 'Main Work' (Exterior, Platform, Escalator, Toilet, Interior, Signage) and 'Month'.



工事中のホームの状況(ホーム下から南側を望む) ホーム上の階段・エスカレーター開口部

新駅舎工事の進捗状況について

区画街路第14号線の工事期間の変更があります。連続立体交差事業の令和5年度未だでの事業期間および区画街路第14号線の工事期間を令和6年度へ延伸します。

歴史のある地域に支えられ、創立50周年を迎えて。昭和46年4月、東伊興小学校から分かれ開校しました。本校は地下鉄日比谷線の開設と共に発展してきました...

連日最高気温を更新している中、東京五輪が無観客で開催されました。開催は賛否両論ありましたが、私には、大会に出場できたアスリートへの言葉を視察するたびに、目標に向けた努力と本番の結果、それを受け止めるべく向けた自己評価と新たな目標：人として成長するための大切な姿を見ることが、感動と元気をもらっています。

新型コロナウイルスに関する足立区での最新情報。足立区での新型コロナウイルス感染者総数は、10月1日時点で18,090人となっています。従来のウイルスの約2倍の感染力があると...



新型コロナウイルスに関して

足立区での新型コロナウイルス感染者総数は、10月1日時点で18,090人となっています。従来のウイルスの約2倍の感染力があると...

新型コロナウイルス接種状況

足立区でのワクチン接種状況。ワクチン接種状況(2回接種終了済み)は10月1日時点で、65歳以上が88.6%、60~64歳が77.2%、50代65.1%、40代52.4%、30代36.2%、20代33.3%、10代(12歳以上)が33.3%となっています。

竹の塚エリア(地域)デザイン計画の意向調査結果について

竹の塚エリアの体感治安が低い要因。令和2年の足立区全体の刑法犯認知件数は、3,693件。戦後最少となった一昨年から1,071件の減、マイナス22.5%と成果をあげている。しかし今回の竹の塚エリア意識調査では治安を低く評価した人が約68%と依然として体感治安が改善されていない結果が出ている。



かまどベンチ 常時は憩いのベンチとして、災害時はかまどとして炊き出しが可能。 災害用トイレ 事前に下水道管を整備しマンホール上にトイレ機能を確保する。

東伊興1丁目 障がい者通所施設について

開設は令和6年4月を予定し、定員50名で対象は主に重度知的障がい者とする。住民説明会を行う予定だったが現況を鑑み、電話・フックアップなどで個別に対応する形に変更となった。

東京女子医大の開院日が決まりました

現在足立区江北に建設中の「東京女子医科大学付属足立医療センター」のオープンが令和4年1月5日(水)に決定しました。

伊興小学校放課後子ども教室(伊興キッズ)

放課後の子ども達を見守って11年。2009年10月26日、伊興キッズは、開かれた学校づくり協議会を軸にして、伊興小学校区の方々を中心に開設され、現在11年目を迎えています。



くじらい実 検索 足立区議会議員 くじらい実